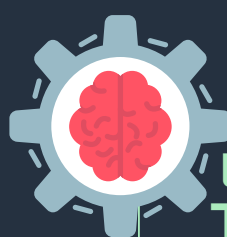


KI IM ALLTAG

BILDUNG, WIRTSCHAFT, MEDIEN, ETHIK

FORSCHUNGSFRAGE

Inwiefern wird die fortschreitende Entwicklung der Künstlichen Intelligenz den Alltag der Menschen in der Zukunft beeinflussen und welche Herausforderungen und Chancen ergeben sich daraus?



WARUM DAS THEMA KI?

Wir haben dieses Thema gewählt, da es auf diesem Gebiet noch einiges herauszufinden gibt und viele unterschiedliche Meinungen zum Thema KI existieren. Nach dieser Reihenfolge haben wir auch unsere Tage geplant

GLIEDERUNG

1. KI und Bildung
2. KI und Wirtschaft
3. KI und Medien
4. KI und Werte

METHODEN

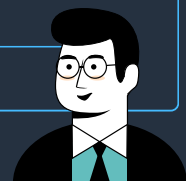
Internetrecherche, Podcasts, Filme, Videos, eine Ausstellung im Technischen Museum, Umfrage
Die Internetrecherche, Podcasts, Filme und Umfrage waren sehr zielführend.

BILDUNG UND KI

KI und Bildung haben einen Zusammenhang, da wir alle noch in einer Ausbildung sind und wir die Unterschiede aus unserer Perspektive gut vergleichen können. KI ist im Bildungsbereich noch nicht sehr verbreitet. ChatGPT ist ein Beispiel, das unter Schüler*innen populär ist. Für viele ist dies auch die erste bewusste Erfahrung mit einer KI. Um Lehrer*innen die Arbeit zu erleichtern gibt es intelligente Prüfungssysteme.

FLORIAN TURSKY ZU KI

"Künstliche Intelligenz wird in Zukunft ganz viel sein." Man müsse aber klare Verbote für gewisse Formen schaffen. Gesichtsfeldererkennung im öffentlichen Raum wie in China will Tursky nicht erlauben.



WELCHE VOR- UND NACHTEILE ERGEBEN SICH AUS SCHÜLER:INNEN-PERSPEKTIVE

- + fördert Denkanstöße
- + unterschiedliches Niveau der Hilfestellung
- Schüler:innen werden fauler
- keine Quellenangaben
- Kinder können nur schwer überprüfen, ob ein KI-generierter Text auch richtig ist

WELCHE VOR- UND NACHTEILE ERGEBEN SICH AUS LEHRER:INNEN-PERSPEKTIVE

- + vereinfachte Methoden zum Korrigieren
- + schnelleres Zusammenstellen von Aufgaben
- + kreative Unterrichtsgestaltung
- möglicher Jobverlust durch KI-Ersatz
- kein Wissen darüber, ob z.B. Texte KI-generiert wurden
- Anpassungen im Bildungssystem notwendig
- abhängig davon, dass die Technik funktioniert



KI UND WIRTSCHAFT

KI findet auch in der Wirtschaft immer größere Anwendungsfelder. Firmen wie Google, Apple und Amazon gehören zu den führenden KI-Unternehmen. Mit Anwendungen wie optimale Navigation in Google Maps, Siri und Alexa zählen sie heute schon zu den Marktführern.

Österreichs Wirtschaft erachtet die KI mehrheitlich als relevant. Sie sieht ihre Chancen in Branchen wie der IT-Technik, der Fertigungstechnik, der Dienstleistung und dem Service. Als größte Hürde zur Implementierung von KI werden die Kompetenzen der Mitarbeiter genannt.

Eine der nennenswertesten KI Anwendung findet man bei Amazon. Das Unternehmen arbeitet mit Künstlicher Intelligenz, um Kund:innen Produkte vorzuschlagen. Diese basieren auf den schon einmal gekauften Produkten. Weitere Beispiele für KI im Handel sind, Serviceroboter, intelligente Umkleidekabinen oder Kassenselos bezahlen.



WELCHE VOR- UND NACHTEILE BRINGT KI IN DIE ARBEITSWELT?

- + mehr Arbeit in kürzerer Zeit
- + genaueres Arbeiten
- + geringere Kosten
- + Entstehung neuer Jobs (Wartung der Maschinen, Kontrollorgan, Programmierer, Informatiker:innen)
- + Einsatz für gefährliche Jobs
- + benötigen keine Nahrung oder Pausen
- + längere Konzentrationsspanne
- + wenn sich die Ausgabe für die Maschine amortisiert hat
 - + angepasst an die Umweltbedingungen
- Mangel an Arbeitsplätzen
- KIs sind nicht empathisch
- KIs können gehackt werden
- steigender Energieverbrauch
 - Arbeitslosenrate steigt
- wenn sich die Ausgabe für die Maschine nicht amortisiert
- Mangel an emotionaler Intelligenz

KI UND SOCIAL MEDIA

KI ist in vielen Bereichen von Social Media zu finden. Häufig sind wir diesen frei ausgesetzt, wie z.B. dem AI auf Snapchat oder als Content Creator auf Instagram. Doch wie viel weiß die KI über uns und und muss eine Kennzeichnung für eine KI-Anwendung (auf Social Media) angegeben werden? Wie leicht ist es, Bild- und Videomaterial zu manipulieren?

SNAPCHAT

Auf Snapchat gibt es "my AI", welche eine abgespeckte Version von ChatGPT ist, die kurze Texte schreiben kann und sich als dein:e Freund:in ausgibt. Die Daten, die von diesem Bot gespeichert werden, sind Inhalte, die geteilt werden, ebenso dein Standort, falls dieser freigegeben ist.



EXPERIMENT

In einem Experiment haben wir Deep Fakes erstellt. Unser Ergebnis hat gezeigt, dass Deep Fakes nicht leicht unterscheidbar von menschengemachten Bildern sind. Dieses Ergebnis deckt sich auch mit einer Studie. Die Risiken, die glaubwürdige Deep Fakes mit sich bringen, sind groß, denn gefälschte Zeitungsartikel, Fotos/Videos in falschen Zusammenhängen, politische Stimmungsmache oder persönliche Meinungen, welche in täuschend echte Bilder verwandelt wurden, könnten viele Menschen in die Irre führen. Um Deep Fakes möglichst schnell zu erkennen, sollte man zuerst darauf achten, wie die (Bild-)Qualität und die Mimik der Person ist und letztlich die Quelle prüfen.



KENNZEICHNUNGS-PFLICHT?

Eine Kennzeichnung für KI-Anwendung gibt es zurzeit noch nicht, doch die Präsidentin der EU-Kommission fordert dies für Texte, Filme, Fotos oder Musik, die mit Hilfe von KI erstellt wurden. Es müsse auch Maßnahmen geben, die einer Diskriminierung durch KI-Systeme vorbeugen.



KI UND ETHIK

KIs spielen schon jetzt eine wichtige Rolle in unserem Alltag und in der Zukunft werden sie eine viel größere Rolle spielen. Daher kann man eine wichtige Frage ableiten: Denken KIs moralisch und ethisch wie wir? Um diese Frage zu beantworten, kann man ethische Dilemmas als Beispiel nehmen.

Die KI ChatGPT würde beim Trolley Dilemma eher 5 Menschen als die eigene Oma retten, da die Anzahl der geretteten Leben einen größeren Nutzen für die Gesellschaft haben würde. Noch ein Faktor wäre der Einfluss, dass diese Menschen in ihrer Familie und Gemeinschaft haben.

Dennoch kann eine KI nicht zu 100% ethisch sein, da sie von den Programmierer:innen abhängig ist. Deswegen hat die UNESCO ein Dokument geschrieben, welches die Werte einer KI im Bezug auf verschiedene Themen beschreibt.



WERTE

- Achtung, Schutz und Förderung der Menschenrechte und Grundfreiheiten sowie der Menschenwürde
 - Blühende Umwelt und Ökosysteme
 - Sicherstellung von Vielfalt und Inklusion
 - Leben in friedlichen, gerechten und vernetzten Gesellschaften
- Auch die Gleichstellung der Geschlechter und die Sprachbarriere, die mit KIs behoben werden können, wird erwähnt.

Bei vielen Menschen lösen KIs Angst und Faszination aus, weil KIs eine relativ neue Erfindung sind, die auch dem Verhalten der Menschen ähnelt.

Während der Beantwortung der Forschungsfragen hat man gemerkt, dass KIs (ChatGPT), ihre Meinung je nach Frage ändern.

Auch im Bereich 'Diskriminierung' kommt die KI vor. Eskommt zu Diskriminierung durch KIs die entweder durch Systemfehlern also fehlerhafte technische Daten entstehen. Oder es gibt Fälle, wo man bewusst KIs benutzt, um Mitglieder von Minderheiten (mit Gesichtsscan) zu identifizieren und somit zu diskriminieren.



QUELLEN

BILDUNG

[HTTPS://AMP.HEUTE.AT/S/KUENSTLICHE-INTELLIGENZ-SO-REAGIERT-REGIERUNG-DARAUF-100269643](https://amp.heute.at/s/kuenstliche-intelligenz-so-reagiert-regierung-darauf-100269643)
[HTTPS://WWW.BMBWF.GV.AT/DAM/JCR:B77EACD7-3926-460E-955A-0754E419E577/KI_BILDUNGSSYSTEM.PDF](https://www.bmbwf.gv.at/dam/jcr:b77eacd7-3926-460e-955a-0754e419e577/ki_bildungssystem.pdf)

WIRTSCHAFT

[HTTPS://WWW.VODAFONE.DE/BUSINESS/FEATURED/DIGITALE-VORREITER/EXPERTEN/KUENSTLICHE-INTELLIGENZ-DAS-SIND-DIE-FUEHRENDEN-UNTERNEHMEN-2020/](https://www.vodafone.de/business/featured/digitale-vorreiter/experten/kuenstliche-intelligenz-das-sind-die-fuehrenden-unternehmen-2020/)
[HTTPS://WEBSITE.FRAUNHOFER.AT/FRAUNHOFER AUSTRIA_KI-STUDIE.PDF?STATUS=200](https://webpace.fraunhofer.at/fraunhofer Austria_KI-Studie.pdf?status=200)
[HTTPS://WWW.BIBS.CO.IN/BLOG/HOW-AMAZON-USES-ARTIFICIAL-INTELLIGENCE-IN-E-COMMERCE#:~:TEXT=USE%20AI%20TO%20IMPROVE%20CUSTOMER,SALES%20ANALYTICS%20AND%20CUSTOMER%20PROFILES.](https://www.bibs.co.in/blog/how-amazon-uses-artificial-intelligence-in-e-commerce#:~:text=USE%20AI%20TO%20IMPROVE%20CUSTOMER,SALES%20ANALYTICS%20AND%20CUSTOMER%20PROFILES.)
[HTTPS://ACTIVE-STORAGE-RAILS-FOBIZZ.S3.EU-CENTRAL-1.AMAZONAWS.COM/8D5MTYUAN9T1IMAI8438XZQMRND2?RESPONSE-CONTENT-DISPOSITION=INLINE%3B%20FILENAME%3D%22ARBEITSBLATT_CC_LIZENZ_KI%20IM%20EINZELHANDEL.PDF%22%3B%20FILENAME%2A%3DUTF-8%27%27ARBEITSBLATT_CC_LIZENZ_KI%2520IM%2520EINZELHANDEL.PDF&RESPONSE-CONTENT-TYPE=APPLICATION%2FPDF&X-AMZ-ALGORITHM=AWS4-HMAC-SHA256&X-AMZ-CREDENTIAL=AKIAIMV3355L57JIRBEA%2F20230512%2FEU-CENTRAL-1%2FS3%2FAWS4_REQUEST&X-AMZ-DATE=20230512T100212Z&X-AMZ-EXPIRES=3600&X-AMZ-SIGNEDHEADERS=HOST&X-AMZ-SIGNATURE=676D57875F2421D37E525254E0E8EFDB3605CB4953B497712BB98223EC8D2235](https://active-storage-rails-fobizz.s3.eu-central-1.amazonaws.com/8d5mtyu9t1imai8438xzqmrnd2?response-content-disposition=inline%3B%20filename%3D%22ARBEITSBLATT_CC_LIZENZ_KI%20IM%20EINZELHANDEL.PDF%22%3B%20filename%2A%3DUTF-8%27%27ARBEITSBLATT_CC_LIZENZ_KI%2520IM%2520EINZELHANDEL.PDF&response-content-type=application%2Fpdf&x-amz-algorithm=aws4-hmac-sha256&x-amz-credential=AKIAIMV3355L57JIRBEA%2F20230512%2FEU-CENTRAL-1%2FS3%2FAWS4_REQUEST&x-amz-date=20230512T100212Z&x-amz-expires=3600&x-amz-signedheaders=host&x-amz-signature=676d57875f2421d37e525254e0e8efdb3605cb4953b497712bb98223ec8d2235)

MEDIEN

[HTTPS://THE-DECODER.DE/MENSCHEN-ERKENNEN-DEEPPFAKES-NICHT-UND-VERTRAUEN-IHNEN-MEHR](https://the-decoder.de/menschen-erkennen-deepfakes-nicht-und-vertrauen-ihnen-mehr)
[HTTPS://WWW.NDR.DE/FERNSEHEN/SENDUNGEN/ZAPP/KI-UND-MEDIEN-WIE-KUENSTLICHE-INTELLIGENZ-UNS-ALLE-TAEUSCHEN-KANN,ZAPP14164.HTML](https://www.ndr.de/fernsehen/sendungen/zapp/ki-und-medien-wie-kuenstliche-intelligenz-uns-alle-taeuschen-kann,zapp14164.html)
[HTTPS://WWW.BUNDESREGIERUNG.DE/BREG-DE/THEMEN/UMGANG-MIT-DESINFORMATION/DEEP-FAKES-1876736#:~:TEXT=VIDEO%20DEEPPFAKES%20%2D%20MIT%20K%C3%BCNSTLICHER%20INTELLIGENZ,HILFE%20VON%20K%C3%BCNSTLICHER%20INTELLIGENZ%20ERZEUGT.](https://www.bundesregierung.de/breg-de/themen/umgang-mit-desinformation/deep-fakes-1876736#:~:text=VIDEO%20DEEPPFAKES%20%2D%20MIT%20K%C3%BCNSTLICHER%20INTELLIGENZ,HILFE%20VON%20K%C3%BCNSTLICHER%20INTELLIGENZ%20ERZEUGT.)
[HTTPS://WWW.SAFERINTERNET.AT/NEWS-DETAIL/CHATGPT-NUN-AUCH-AUF-SNAPCHAT](https://www.saferinternet.at/news-detail/chatgpt-nun-auch-auf-snapchat)
[HTTPS://WINFUTURE.DE/NEWS,135842.HTML](https://winfuture.de/news,135842.html)

ETHIK: [HTTPS://WWW.ARDMEDIATHEK.DE/VIDEO/PLANET-SCHULE/DARF-KUENSTLICHE-INTELLIGENZ-ALLES-KI-UND-ETHIK/WDR/Y3JPDOWL3N3CI5KZS9HZXGVBZE4NDM4NDQ](https://www.ardmediathek.de/video/planet-schule/darf-kuenstliche-intelligenz-alles-ki-und-ethik/wdr/y3jpdovl3n3ci5kzs9hzxgvbze4ndm4ndq)
[HTTPS://UNESDOC.UNESCO.ORG/ARK:/48223/PF0000381137](https://unesdoc.unesco.org/ark:/48223/pf0000381137)
[HTTPS://WWW.NDR.DE/KULTUR/WARUM-HABEN-WIR-ANGST-VOR-KUENSTLICHE-INTELLIGENZ,KI202.HTML](https://www.ndr.de/kultur/warum-haben-wir-angst-vor-kuenstliche-intelligenz,ki202.html)
[HTTPS://KI-CAMPUS.ORG/TEXTS/DISKRIMINIERUNG](https://ki-campus.org/texts/diskriminierung) [HTTPS://KI-CAMPUS.ORG/AUDIO/INTERVIEW-ALGORITHMISCHE-DISKRIMINIERUNG](https://ki-campus.org/audio/interview-algorithmische-diskriminierung)

VERFASSER:INNEN:

MIRIAM KÖRBL
SABRINA PAMMER
ESMA DOGAN
EMMA KOTSIS
KINAI BINSTORFER